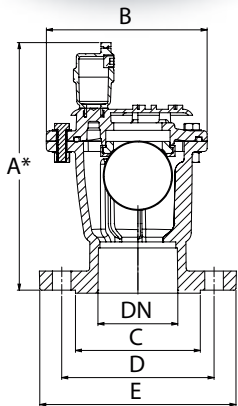


Los productos APOLo
son fabricados con
PINTURA TERMOFUSIONADA EPOXICA.
Requisito exigido para todos los acueductos del mundo.

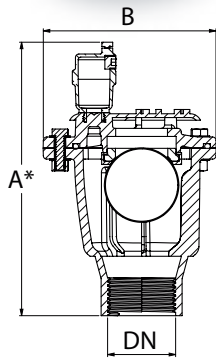
Made in Colombia

Válvulas Ventosa

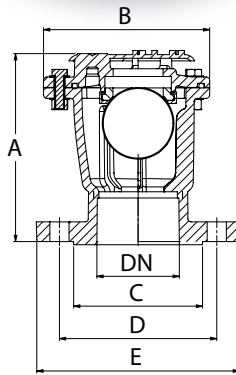
Norma AWWA C-512



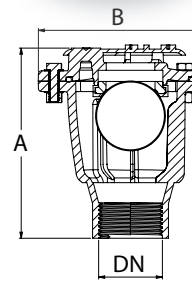
Doble Cámara Triple Acción Bridada



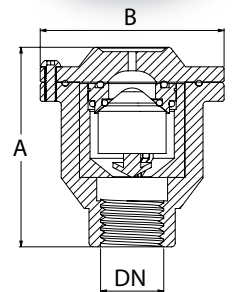
Doble Cámara Triple Acción Roscada



Cámara Sencilla Doble Acción Bridada



Cámara Sencilla Doble Acción Roscada



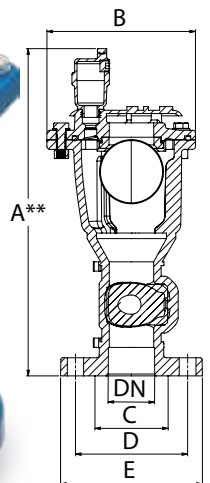
Cámara Sencilla Doble Acción Roscada

DN	Tipo		A	A*	A**	B	C	D	E	Perf.	Peso***
	in	mm	mm	mm	mm	mm	mm	mm	mm	mm	kg
1/2	12	Rosca NPT	101	-	-	96	-	-	-	-	2
3/4	19	Rosca NPT	101	-	-		-	-	-	-	2
1	25	Rosca NPT	101	320	-	160	-	-	-	-	5,3
2	50	Rosca NPT	240	305	-		-	-	-	-	5,2
2	50	Brida ANSI #150	220	285	350		-	121	152	19 x 4	7,9
2	50	Brida ISO PN 16	220	285	350		99	165	125	19 x 4	8,0
3	80	Brida ANSI #150	180	245	330		-	152	191	19 x 4	8,3
3	80	Brida ISO PN 16	180	245	330		132	160	200	19 x 8	8,4
4	100	Brida ANSI #150	235	300	400		-	191	229	19 x 8	10,2
4	100	Brida ISO PN 16	235	300	400		156	180	220	19 x 8	10,1

* Altura válvulas de triple acción.

** Altura válvulas de triple acción antifraude.

*** Peso referencia de válvulas ventosa de doble acción. El peso de las válvulas triple acción es su equivalente más 0,1kg.



Doble Cámara Triple Acción Bridada Antifraude

Válvulas Ventosa

APOLO

Norma AWWA C-512

Las válvulas ventosa **APOLO** son fabricadas con las más altas especificaciones bajo el proceso de fundición por espuma perdida (Lost Foam), garantizando la uniformidad de los espesores de las piezas de hierro.

Válvulas de doble acción

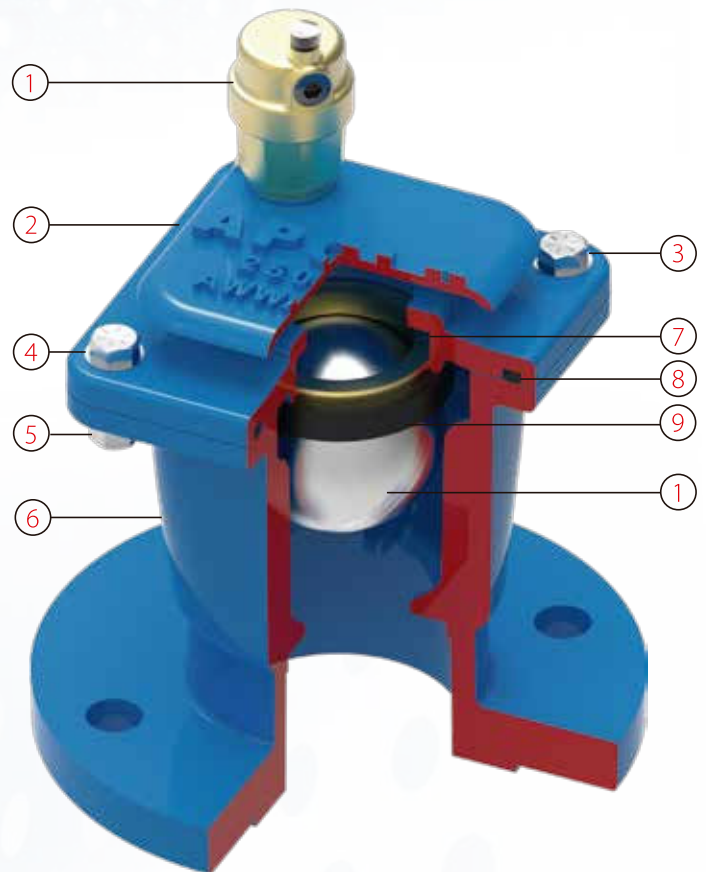
Expulsan grandes cantidades de aire de las redes durante el llenado y así mismo permiten su admisión durante el vaciado de las tuberías o cuando la presión cae abruptamente.

Válvulas de triple acción

Cumplen las funciones de doble acción y adicionalmente cuentan con una segunda cámara que les permite expulsar pequeñas burbujas de aire que viajan dentro de la tubería mientras la red está operando.

Válvulas antifraude

Cuentan con una válvula de compuerta elástica integrada para evitar fraudes o el robo de la válvula ventosa de triple acción.



No.	Descripción	Material
1	Válvula de alivio	Bronce
2	Tapa	Hierro dúctil ASTM A536
3	Tornillos	Acero galvanizado
4	Arandelas	Acero galvanizado
5	Tuercas	Acero galvanizado
6	Cuerpo	Hierro dúctil ASTM A536
7	Buje	Bronce
8	O-ring	Nitrilo
9	Empaque	EPDM
10	Flotador	Acero inoxidable AISI 304

Normas y características generales:

- Norma de fabricación: AWWA C512.
- Presión de trabajo: 300 PSI.
- Recubrimiento: Epóxico según AWWA C550.
- Extremos bridados según normas ANSI o ISO y roscados NPT.
- Orificio de expulsión y admisión de $\varnothing 48,5$ mm.
- Válvula de alivio importada.
- Diseño compacto y liviano.

Versión #1 Abril.2018

APOLO

MEDELLÍN

Fábrica: Cra. 42 No. 29 A- 49, Itagüí, Antioquia
Teléfono: (4) 303 11 66

BOGOTÁ

Cra. 27 No. 17-74, Paloquemao
Teléfono: (1) 360 70 53

CALI

Cra. 28 No. 9-39 Local 01 Teléfono (2) 308 71 08

BARRANQUILLA

Cel: 318- 481 37 31 / 310- 632 76 19

BUCARAMANGA

Cel: 317- 664 54 10

PEREIRA

Cel: 318-351 35 28

www.apolo.net.co