

Válvula Ventosa

DOBLE CÁMARA - TRIPLE ACCIÓN



APOLO | AVA

TECNOLOGIA en el manejo de fluidos

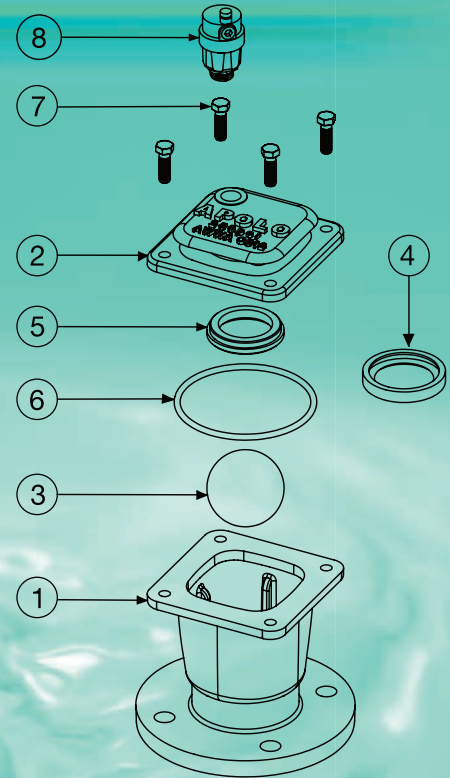
Válvula Ventosa DOBLE CÁMARA - TRIPLE ACCIÓN

CARACTERÍSTICAS:

Cumple con los requisitos de la norma AWWA C512.
 Diseño compacto y liviano.
 Flotador en acero inoxidable AISI 304.
 Cuerpo y tapa fabricados en hierro nodular ASTM A536.
 Pintura epóxica termofusionada.
 Empaque de EPDM diseñado para garantizar el sello a baja presión.
 Extremos bridados según normas ANSI o ISO y roscado para la válvula de 2".
 Asiento del flotador en bronce para proteger el empaque.
 Válvula eliminadora de aire importada, fabricada en bronce.

APLICACIONES:

Las válvulas ventosa de doble cámara o triple acción tienen como función expulsar grandes cantidades de aire de las redes durante el llenado y admitir grandes caudales de aire durante el vaciado de tuberías y al mismo tiempo tiene la capacidad de expulsar a través de la válvula eliminadora de aire, pequeñas burbujas que viajan dentro de la tubería mientras la red esta operando.
 Se recomienda instalar estas válvulas en los puntos más altos de las redes, donde pueden desempeñar las tres funciones.

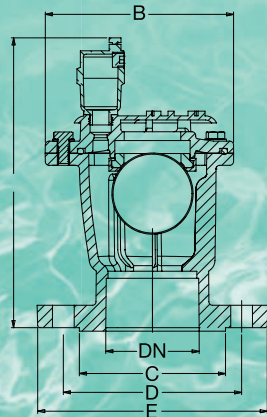
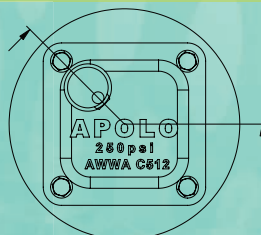


DIMENSIONES

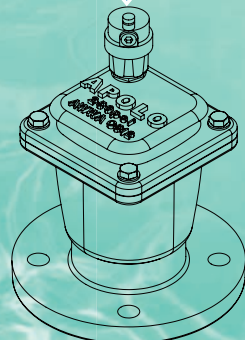
DN (in) (mm)	TIPO	ORIFICIO (mm)	A (mm)	B (mm)	C (mm)	D (mm)	E (mm)	PERF. (mm)	PESO (Kg)
2 50	Rosca NPT	48,5	305	160	-	-	-	-	5,3
2 50	Brida ANSI #150	48,5	285	160	-	121	152,4	19 x 4	8,0
2 50	Brida ISO PN 16	48,5	285	160	99	165	125	19 x 4	8,1
3 80	Brida ANSI #150	48,5	245	160	-	152	190,5	19 x 4	8,4
3 80	Brida ISO PN 16	48,5	245	160	132	160	200	19 x 8	8,5
4 100	Brida ANSI #150	48,5	300	160	-	191	228,6	19 x 8	10,2
4 100	Brida ISO PN 16	48,5	300	160	156	180	220	19 x 8	10,1

LISTADO DE COMPONENTES

No.	NOMBRE	MATERIAL	CANTIDAD
1	Cuerpo	Hierro Nodular	1
2	Tapa	Hierro Nodular	1
3	Flotador	Acero Inoxidable	1
4	Empaque	EPDM	1
5	Buje	Bronce	1
6	O-Ring	EPDM	1
7	Tornillos	Acero Galvanizado	4
8	V. elimin. de aire	Bronce	1



Cumple Res.1166 República de COLOMBIA
 Los productos **APOLO** son los únicos fabricados con **PINTURA TERMOFUSIONADA EPOXICA.**
 Requisito exigido para todos los acueductos del mundo.



APOLO | AVA

MEDELLÍN
 Carrera 48 No. 98 A Sur 210 Variante Caldas Km 3.4
 La Estrella Colombia, Conmutador: (57-4) 303 1166
 Fax: (57-4) 303 1210
 E-mail: apolofluidos@une.net.co Web: www.ava.com.co

BOGOTÁ:
 Carrera 27 No. 17-74 Palo Quemao
 Teléfonos: 360 7053 / 23 / 41
 Fax: 277 82 43

BARRANQUILLA:
 Calle 56 No. 45-80 Teléfono: 349 1312
 Fax: 379 3028